

Les Terrasses de Villeroy QUINCY-SOUS-SENART

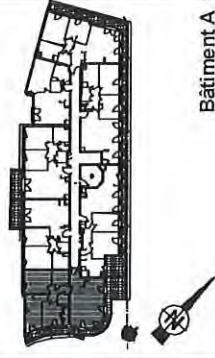
ICADE
PROMOTION
LOGEMENT
Millénaire 1
35, rue de la Gare
75168 Paris cedex 19
TEL : 01 41 57 72 00



Logement n° 33

Niveau R+4

Type 4 pièces



Bâtiment A

Surfaces habitables en m2

Séjour + Cuisine + Entrée	33.02
Chambre 1	12.05
Chambre 2	12.16
Chambre 3	9.20
Déjeuner	3.86
Salle de Bains	4.61
WC	1.98
Salle d'eau	1.77
Total habitable	78.65

Non : la surface habitable des pièces est indiquée dans cet état des pièces aménagées.

Terrasse 17.57

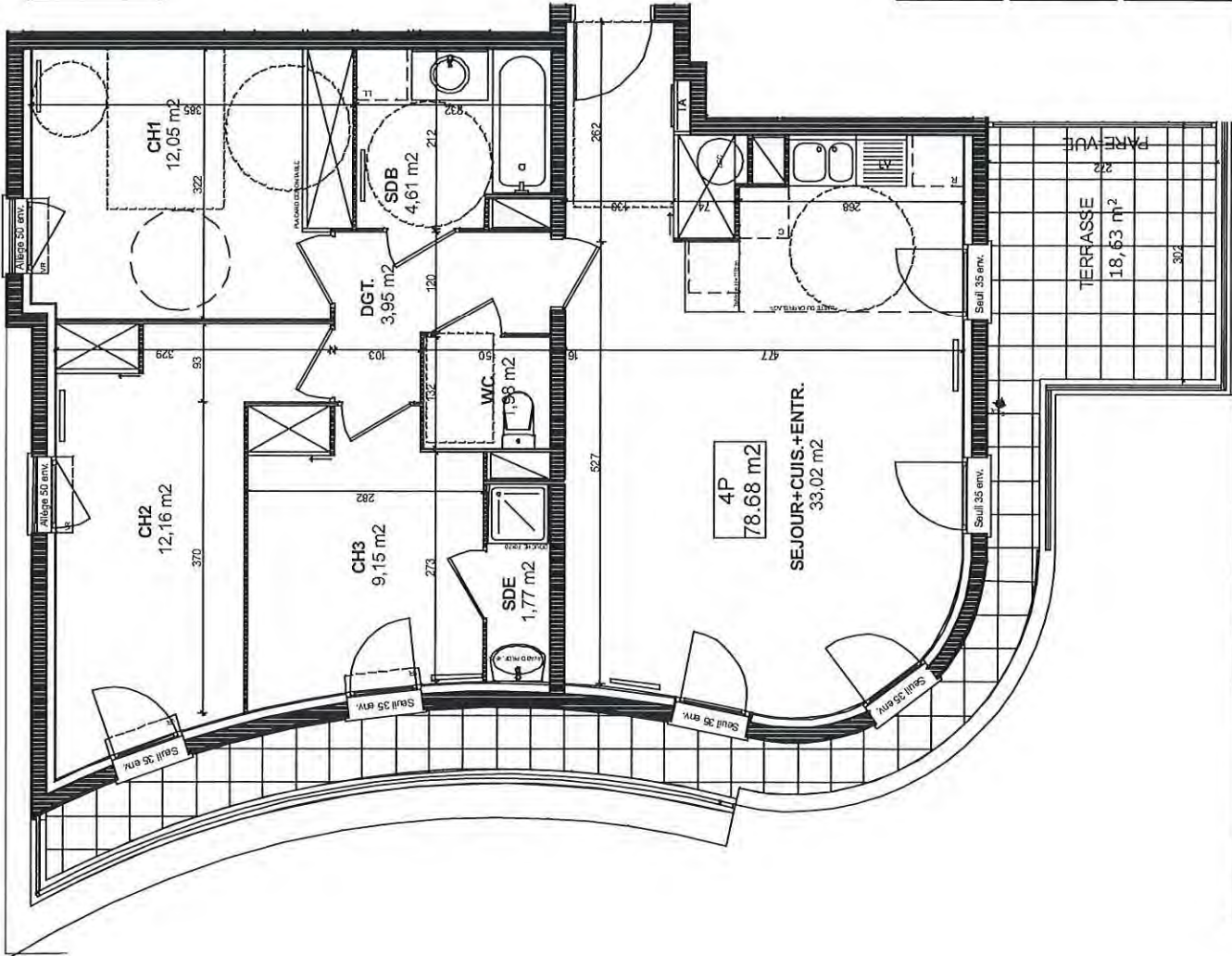
Total Annexes 17.57

Date : 16.09.11 INDICE : CILGER

Architectes :
2AD INGENIERIE

Pour l'acquéreur

Pour ICADE Promotion Logement



Nota :
Des modifications sont susceptibles d'être apportées à ce plan en fonction des nécessités techniques et administratives lors de la réalisation, pour les dimensions libres, positions des bates et équipements. Les surfaces données sont approximatives.
Les retombes, soffites, faux plafonds, emplacements des équipements sont figurés à titre indicatif. Les surfaces habitables sont conformes au décret du 23 mars 1997 (Art. 4.1).